

CATALOGUE DES EXPOSITIONS

Faire progresser l'égalité entre les sexes passe aussi par une sensibilisation dès le plus jeune âge, et tout au long de la vie. Nous mettons à disposition des professionnel.le.s du territoire ligérien des expositions pour les épauler dans l'organisation d'événements ou d'ateliers de sensibilisation.

Elles abordent diverses thématiques telles que l'égalité femmes-hommes dans différentes sphères de la vie sociale, les violences sexistes et sexuelles, la mixité des métiers, l'égalité professionnelle, la reconnaissance des femmes dans le domaine des sciences ou encore les stéréotypes. Elles s'adressent à des publics divers, dès l'âge de 6 ans.

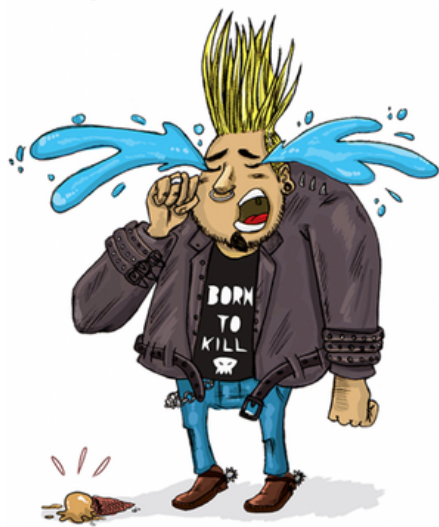
Informations et contact : **04.77.01.33.55 / cidff42@cidff42.fr**

Mieux informées, **plus fortes**



BIEN DANS LEUR GENRE

Exposition



Bien dans leur genre

Thématiques abordées

Stéréotypes de genre et socialisation

Publics

Tous publics

Conception

Utopique Édition. Textes de Didier Jean & ZAD. Illustrations de Sergio Marques

Année de production

2015

Composition :

- 22 kakémonos (50 cm x 100 cm)
- 2 documents (A4 noir/blanc, recto/verso à photocopier) : test adulte et test enfant
- Type d'accrochage : fils de pêche (crochets fournis)
- Conditionnement : valise à roulettes

Contenu

Présentée sous forme de test, l'exposition invite chacun·e (adulte et jeune) à réfléchir à l'égalité filles/garçons afin de lutter contre les stéréotypes de genre et prévenir les comportements sexistes. Parmi les thématiques abordées, nous retrouvons les métiers, le bricolage, le sport, les qualités, les émotions, les tâches domestiques, le féminisme et le machisme, ou encore les violences conjugales. Elle permet d'ouvrir des espaces d'expression et d'échanges pour amener les enfants à des changements d'attitudes, de pacifier les relations filles/garçons et d'encourager la coopération entre les deux sexes, en développant l'entraide et le respect mutuel. Quatre profils ont été définis pour les deux sexes, en fonction du nombre de carrés, losanges, triangles et ronds sélectionnés par chaque participant·e, le but n'étant pas de juger tel ou tel comportement, mais d'amener avec humour le/la visiteur·euse à s'interroger.

TOUS LES MÉTIERS SONT MIXTES

Thématiques abordées

Mixité des métiers / diversification des choix professionnels

QUELQUES PORTRAITS EXTRAITS DE L'EXPOSITION



Séverin Maréchal,
Chercheur en génétique psychologique



Olivier Girard,
Chef cuisinier



Eva Gonzalez Rega,
Bibliothécaire



Christophe Garnier,
Chef cuisinier



Sophie Telle,
Vendangeuse



Nicolas Marin,
Dermatologue

Publics

Tous publics

Conception

Femmes Ici et Ailleurs

Année de production

2016

Composition :

- 20 panneaux en toile souple, équipés d'œillets et crochets
- Accroches proposées avec baguettes et crochets
- Conditionnement : valise à roulettes

Contenu :

Composée de portraits de femmes dans des métiers dits "d'hommes" ou des hommes dans des métiers dits "de femmes", l'exposition contribue à lutter contre les stéréotypes et à promouvoir la liberté de choix des métiers. En montrant simplement des femmes et des hommes, épanoui·e·s dans leur profession, en soulignant que les noms des métiers peuvent s'accorder au masculin tout comme au féminin. Elle permet à chacun·e de se projeter dans l'univers professionnel de son choix.

#VIOLENCE JE TE QUITTE



Thématiques abordées

Violences sexistes et sexuelles

Publics

Etablissements scolaires, centres sociaux ou autres structures accueillant des adolescent-e-s et jeunes adultes

Conception

CIDFF de la Région PACA, Illustrations de Lili Sohn

Année de production

2021

Composition :

- 14 bâches horizontales (70 x 120cm)+ livret d'accompagnement
- Type d'accrochage : œillets (crochets fournis)
- Conditionnement : valise à roulettes

Contenu

Constituée d'illustrations inédites de l'auteure-dessinatrice Lili Sohn, l'exposition #ViolenceJeTeQuitte aborde les multiples formes de violences sexistes et/ou sexuelles que l'on peut retrouver dans notre société et auxquelles peuvent être exposés les jeunes en particulier. Conçue avec à la participation d'une cinquantaine de jeunes de la Région PACA de 14 à 24 ans, elle permet de sensibiliser les jeunes à ces questions tout en leur donnant des clés pour (ré)agir.

LES DÉCOUVREUSES ANONYMES



Thématiques abordées

Femmes et découvertes scientifiques,
Invisibilité des femmes dans l'Histoire

Publics

Enfants, adolescent·e·s, étudiant·es,
professionnel·les de la santé, de
l'éducation, élu·es et agent·es des
collectivités et de l'administration

Conception

Animafac, WAX Sciences, Adrien Bernheim

Année de production

2015

Composition :

- 20 bâches verticales (85x 120cm)
- Type d'accrochage : œillets (crochets fournis)
- Conditionnement : valise à roulettes

Contenu

Elles ont découvert la structure de l'ADN, inventé l'aquarium ou fait avancer l'étude des primates. Ces femmes scientifiques ont marqué les sciences et pourtant, le grand public n'a pas connaissance de leurs brillantes carrières ! Pour favoriser la visibilité des femmes dans les sciences, Animafac et l'association WAX Science se sont associées pour réaliser une exposition sur ces femmes scientifiques, inventrices d'exception, comme l'ethnologue Diane Fossey, la pédiatre Marthe Gautier, la biologiste britannique Rosalind Franklin, ou encore la naturaliste française Jeanne Villepreux-Power...

L'ÉGALITÉ, ÇA SE TRAVAILLE

Thématiques

Egalité professionnelle, discriminations, mixité des métiers, Harcèlement moral ou sexuel et violences au travail



Publics

Tous publics (à partir de 16 ans)

Conception

L'égalité c'est pas sorcier

Année de production

2021

Composition

- 23 affiches plastifiées (40x60 cm) + livret d'accompagnement
- Type d'accrochage : oeilletons (crochets fournis)
- Conditionnement : valise à roulettes

Contenu :

Les femmes ont toujours travaillé. Depuis leur entrée massive dans le salariat à la fin des années soixante, elles s'y sont maintenues malgré les crises, et l'augmentation du chômage. Elles sont néanmoins parmi les salarié·e·s les plus précaires. L'exposition aborde les aspects contradictoires auxquels les femmes se heurtent dans le monde du travail : discriminations, harcèlement et violences sexistes et sexuelles, non mixité des métiers et en même temps droits conquis. Elle présente à la fois les obstacles à l'égalité réelle et le chemin de la conquête de cette égalité dans l'histoire, par le droit et par les luttes. Les dessins créés par l'illustrateur Serge Bloch sont présentés en réalité augmentée. Pour chaque thème abordé, 3 aspects sont proposés : Les stéréotypes, l'idée reçue; L'historique (chemin parcouru), la réalité et ce que dit la loi ; Ce qu'il faut changer, une revendication essentielle.

L'ÉGALITÉ C'EST PAS SORCIER



Thématiques abordées :

Egalité femmes-hommes, sexisme, égalité professionnelle, parité en politique, prostitution, liberté sexuelle, gestation pour autrui, violences faites aux femmes, grammaire...

Publics

Adolescent·e·s, étudiant·e·s, professionnel·le·s de l'éducation, élu·e·s et agent·e·s des collectivités et de l'administration

Conception

L'égalité c'est pas sorcier

Année de production

2010

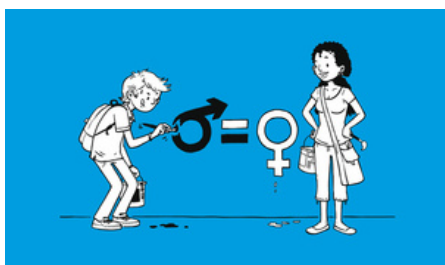
Composition :

- 21 affiches plastifiées (40x60 cm) + livret de présentation
- Type d'accrochage : œillets (crochets fournis)
- Conditionnement : valise à roulettes

Contenu :

Un outil de sensibilisation et de prise de conscience qui se veut dynamique et offensif pour provoquer le débat. Il vise à déconstruire les idées reçues et les lieux communs, et propose des pistes d'action individuelles et collectives pour les dépasser.

L'ÉGALITÉ FILLES-GARÇONS, PARLONS-EN !



Thématiques

Egalité filles-garçons, Droits des femmes, Identité sexuée, Inégalité professionnelle, Médias, Orientation professionnelle, Politique, Puberté, Stéréotypes, Violences, Vocabulaire, Vote ...

Publics

13/18 ANS

Conception

Le moutard

Année de production

2014

Composition

- 6 panneaux (85 x 150 cm) + livret de présentation
- Type d'accrochage : œillets (crochets fournis)
- Conditionnement : sac avec bandoulière

Contenu

L'égalité... Ce principe est au cœur de la République française, qui l'affirme dans sa devise « Liberté, égalité, fraternité » et dans sa constitution. Mais qu'en est-il en matière d'égalité filles-garçons ? Filles et garçons ont-ils la même place dans la société ? Mixité, parité ... Est-ce que ça existe partout ? Un support d'échanges et de réflexions pour sensibiliser à la problématique complexe de l'égalité entre filles et garçons.

L'ÉGALITÉ FILLES-GARÇONS, C'EST BON POUR LES DROITS DE L'ENFANT ET LE RESPECT AUSSI !

Thématiques abordées

Droits de l'enfant

Publics

6 à 12 ans

Conception

Ministère de la Fédération Wallonie-
Bruxelles de Belgique, Direction de l'Égalité
des Chances, Délégué général aux droits
de l'enfant et association Adéquations

Année de production

2018

Composition :

- Format : 12 panneaux souples de 80 X 100 cm
- Mode d'attache : quatre œillets
- Type d'accrochage : crochets fournis
- Conditionnement : housse de transport avec sangle de portage



Contenu

L'exposition d'Adéquations « L'égalité filles-garçons, c'est bon pour les droits de l'enfant. Et le respect aussi ! » donne des informations sur la Convention internationale des droits de l'enfant (CIDE), avec une perspective de genre. L'exposition est accompagnée d'un guide d'animation. Chaque panneau présente un droit particulier, une analyse des obstacles spécifiques aux filles et aux garçons pour l'exercice de leurs droits, des dessins pour réagir, un encart informatif permettant de souligner une donnée particulière et une invitation à s'investir dans une action pour favoriser la mise en œuvre des droits.

SANG POUR SANS REGLES



Thématiques abordées

Règles, tabou, sexisme, stéréotypes de genre précarité menstruelle,

Publics

établissements scolaires, collège/lycées, tout public

Conception

Centre Hubertine Auclert, Mirion Malle, Stéphanie Poche

Année de production

2021

Composition :

- Format : 12 panneaux souples de 80 X 60 cm
- Mode d'attache : œillets
- Type d'accrochage : crochets fournis
- Conditionnement : housse de transport avec sangle de portage
- 1 livret d'accompagnement

Contenu

L'exposition a pour objectif de lutter contre les idées reçues et le tabou autour des règles notamment en milieu scolaire. Composée de 12 panneaux dont 1 quiz, elle aborde différentes thématiques des définitions à la précarité menstruelle, elle permet de tout savoir sur les règles.

GRANDES RESISTANTES CONTEMPORAINES



Thématiques abordées

Femmes résistantes, égalité Femmes Hommes

Publics

Tout public

Conception

Femmes Ici et Ailleurs

Année de production

2016

Composition :

- Format : 24 baches de 100 X 75 cm
- Mode d'attache : œillets
- Type d'accrochage : crochets fournis
- Conditionnement : housse de transport avec sangle de portage

Contenu

Des combats contemporains des Résistantes françaises de la Seconde Guerre mondiale à Malala Yousafzai ou Anna Politkovskaïa, nombreuses sont les femmes qui écrivent l'Histoire de notre temps. Ici ou ailleurs, hier comme aujourd'hui, reconnues ou non, les initiatives de ces femmes convergent toutes vers une seule finalité : un avenir meilleur pour les générations futures.

À travers les parcours de ces femmes, l'exposition aborde des questions-clés telles que le respect des minorités, les luttes contre les lois injustes ou les gouvernements totalitaires, l'égalité des sexes, le développement durable, les combats pour une citoyenneté pleine et entière, les conflits et bien entendu, la paix.

TARIFICATION

Les expositions sont loués jusqu'à 2 semaines maximum par événement afin d'assurer un roulement permettant à toutes et tous de les emprunter.



Des tarifications spéciales peuvent s'appliquer dans le cadre de partenariats ou pour les établissements scolaires en QPV ou accueille du public QPV dans le cadre d'une subvention de l'Etat et de Saint-Etienne Métropole reçue par le CIDFF Loire permettant de mettre à disposition l'exposition sans frais. Si vous avez un doute ou une question concernant la tarification, n'hésitez pas à nous contacter.

Etablissement scolaire public (hors QPV)
ou privé

110 €

Organismes non lucratifs

110 €

Collectivités

140 €

Organisations privé du secteur marchand

220 €

18, Avenue Augustin Dupré
42000 - Saint-Étienne

04.77.01.33.55

cidff42@cidff42.fr

<https://loire.cidff.info/>

Association régie par la loi 1901

Agréée par l'Etat

Membre de la FNCIDFF et de la FRCIDFF AURA

SIRET 508 518 040 00037 - APE 9499Z